

功率计量插座 使用说明书

6.01C.0470-002A

深圳市胜利高电子科技有限公司

地址：深圳市福田区泰然六路红松大厦A座8D-3

公司总机：0755-82426859

市场部直线：0755-82425035/82425036

售后服务中心：0755-82260245

传真：0755-82268753

<http://www.china-victor.com/>

E-mail:victor@china-victor.com



一、产品简介

本产品采用专用的电能计量芯片，配合高清LCD显示器，实现对家用电器设备全面检测。如节能灯、电视空调、冰箱及微波炉等家用电器的监测，也可作为教学用的测量仪器。同时也适宜家庭、出租屋、办公室、实验室等环境使用。

二、安全须知

- 使用本仪表前应先检查外壳。检查外壳是否有断裂或者缺件，尤其是插头的绝缘处。如果本产品外表已经损坏，请勿使用。
- 如果本仪表工作不正常，请勿继续使用

-1-

- 本产品符合中国CCC强制认证，执行标准：GB/T 2099.1-2008，GB/T 2099.3-2015，GB/T 1002-2008。

三、产品功能

本仪器具备下列功能：

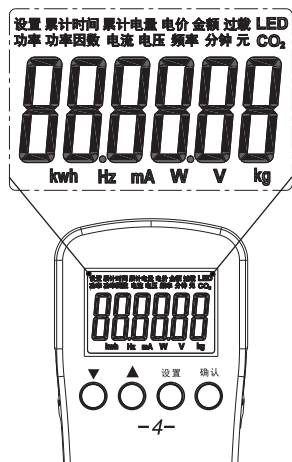
- ▶ 计量有功电能
- ▶ 监测当前电压有效值
- ▶ 监测当前电流有效值
- ▶ 监测当前有功功率值
- ▶ 监测当前电压频率
- ▶ 记录用电的总时间
- ▶ 宽尺寸LCD显示
- ▶ 设置负荷报警门限

-3-

- ，可能产品内部结构遭到损坏，若有疑问，应把产品送去指定地点进行维修。
- 切勿在爆炸性气体，蒸汽，粉尘附近使用本仪表，避免放置在潮湿或者有水的地方。
- 本产品所用电器负载功率不能超过本产品的最大功率（2200W）或最大电流（10A）。
- 请勿擅自打开本产品，更不可带电拆机查看。
- 本产品属于带危险电压的产品，请远离儿童可以接触到的地方。

四、显示界面

1)全显图



-2-

五、按键功能详解

- 1) “▼”：功率界面，按此键会依次显示功率，二氧化碳，累计时间，累计电量，频率，功率因素，电流，电压。其他模式下，为数据递减键。
- 2) “▲”：功率界面，按此键会逆序显示“▼”中的功能。其他模式下，为数据递增键。
- 3) “设置”：功率、累计时间、累计电量界面，长按此键3秒，进入设置界面。
- 4) “确认”：功率、累计时间、累计电量的设置界面，按此键可进行清零或保存功能。

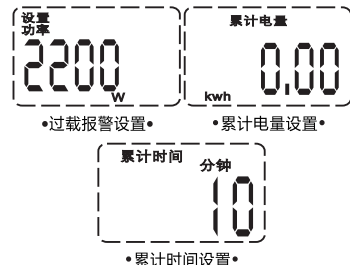
-5-

- 1.在开机默认界面，按“▼”键或“▲”键，可浏览“功率，二氧化碳，累计时间，累计电量，频率，功率因素，电流，电压”的数值。
- 2.在功率、累计时间、累计电量界面，按住设置键3秒，进入设置界面。设置内容包括“功率过载报警、累计时间和累计电量清零”设置。
 - a.过载报警设置：最大可设置2200W(10A)，按“▼”键数值减1，按“▲”键数值加1。过载报警值应低于最大值，否则自动设置为最大值，按“确认”键，保存并退出。

-7-

六、操作与使用

- 1)测量界面操作
将本计量插座接在家用插座上，即可自动开机，开机界面会显示
- 2)设置界面说明



-6-

- b.累计时间和累计电量清零：按“确认”键，清零累计时间和累计电量，并退出设置。

七、技术指标

- 1.电压(V).....220V~，50Hz
- 2.电流(A).....MAX 10A
- 3.功率(W).....MAX 2200W
- 4.功率因数.....0.3~1
- 5.功耗(W).....≤1W
- 6.工作温度/湿度.....0~45℃/ < 75%RH
- 7.存储温度/湿度.....10~60℃/ < 75%RH
- 8.机身尺寸.....132mmX68mmX57mm
- 9.机身颜色及重量.....橘黄色/约145g

-8-